

PLATINE À SOUDER – LEVAGE VERTICAL

RÉF. **5015**

PLATINE À SOUDER

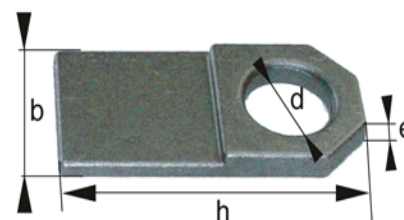
PLATINE À SOUDER - **ACIER C22**

Coefficient de sécurité 1/5

CODE	MA	MB	MC	MD
C.M.U (kg)	500	1000	2000	3000
b x h (mm)	50 x 105	60 x 125	80 x 165	90 x 160
d (mm)	30	35	42	50
e (mm)	9	11	13	16
poids (kg)	0,24	0,42	0,88	1,34

NF- EN 10083
1, 2 & 3

LEVAGE
VERTICAL



CE ÉQUIPEMENT
DE LEVAGE
DIRECTIVE 2006/42/CE

PLATINE À SOUDER – LEVAGE À 45°

RÉF. **5016**

PLATINE À SOUDER

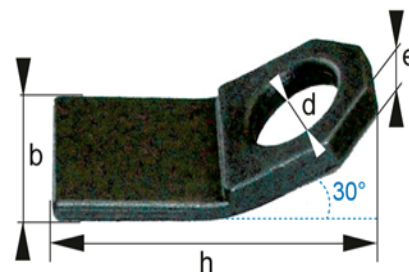
PLATINE À SOUDER - **ACIER C22**

Coefficient de sécurité 1/5

CODE	PA	PB	PC	PD
C.M.U (kg)	500	1000	2000	3000
b x h (mm)	50 x 105	60 x 125	80 x 165	90 x 160
d (mm)	30	35	42	50
e (mm)	9	11	13	16
poids (kg)	0,24	0,42	0,88	1,34

NF- EN 10083
1, 2 & 3

LEVAGE
À 30°



CE ÉQUIPEMENT
DE LEVAGE
DIRECTIVE 2006/42/CE