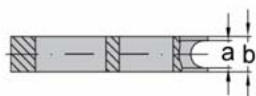


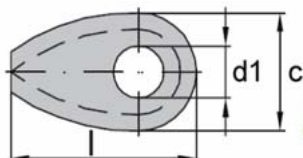
COSSE pleine - DIN 3091

RÉF. 5089

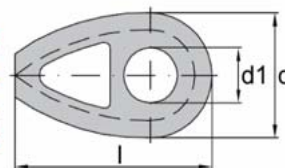
Fonte malléable
Brute ou usinée



Codes
A à C
sans
évidement



Codes
D à L
avec
évidement



Norme DIN 3091



Modèle sans évidement
(codes A à C)

CODE	A	B	C	D	E	F	G	H	I	J	K	L
pour Ø câble mm	8	10	12	14	16	18	20	22	24	26	28	32
a en mm	9	11	13	16	18	20	22	24	26	29	31	35
b en mm	15	17,5	20	23,5	26	28,5	31	33,5	36	39,5	42	47
d1 brute mm	14	18	21	25	28	31	35	38	41	44	47	53
d1 usinée maxi mm	20	25	30	35	40	45	50	55	60	65	70	80
c en mm	40	50	60	70	80	90	100	110	120	130	140	160
l en mm	66	82	98	114	130	145	161	177	193	209	224	256
pois en kg	0,2	0,3	0,5	0,7	0,8	1,1	1,4	1,8	2,3	3	3,7	5,3



Modèle avec évidement
(codes D à L)



COSSE serre-câble

RÉF. 5095

CODE	A	B	C	D
diam câble en mm	6	10	12	16
a en mm	6	12,2	15,2	19
c mm	21,7	30,8	42	51,5
d maxi mm	6	10	12	16
l x b en mm	67 x 25,7	100 x 37	152 x 47,6	186 x 60,6
s en mm	5,4	8,1	11,3	14,2
pois en kg	0,12	0,37	0,74	1,71

Acier Estampé
Galvanisé

Constituée de
2 demi-coquilles pour
le montage rapide et
occasionnel de boucles
à l'extrémité d'un câble

